



# GAT MONTHLY MEMBERSHIP PROGRESS REPORT

Results as of: 5/31/2022

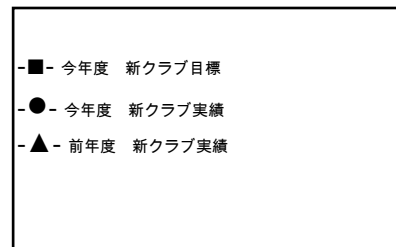
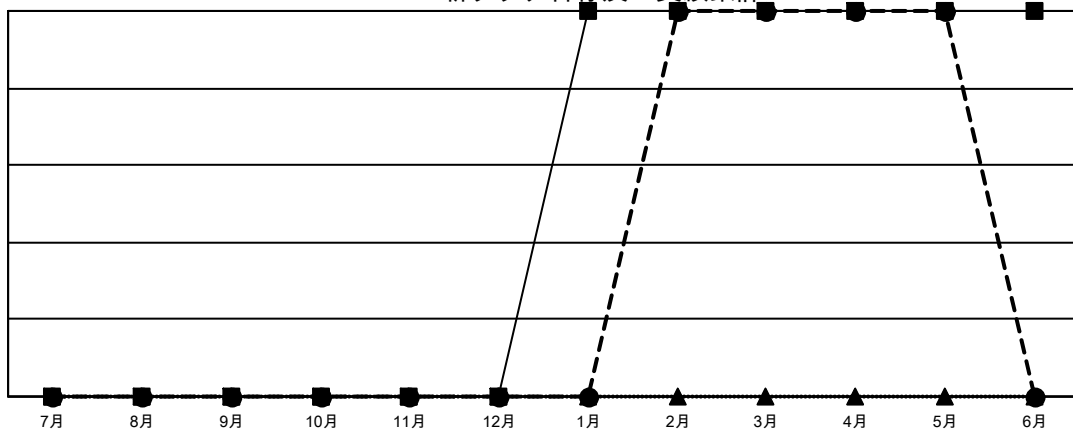
Multiple District 331

LOCATION: JAPAN

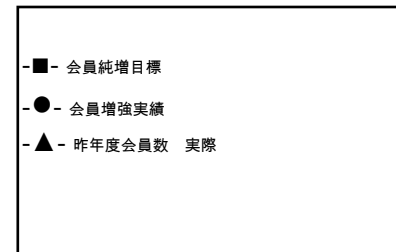
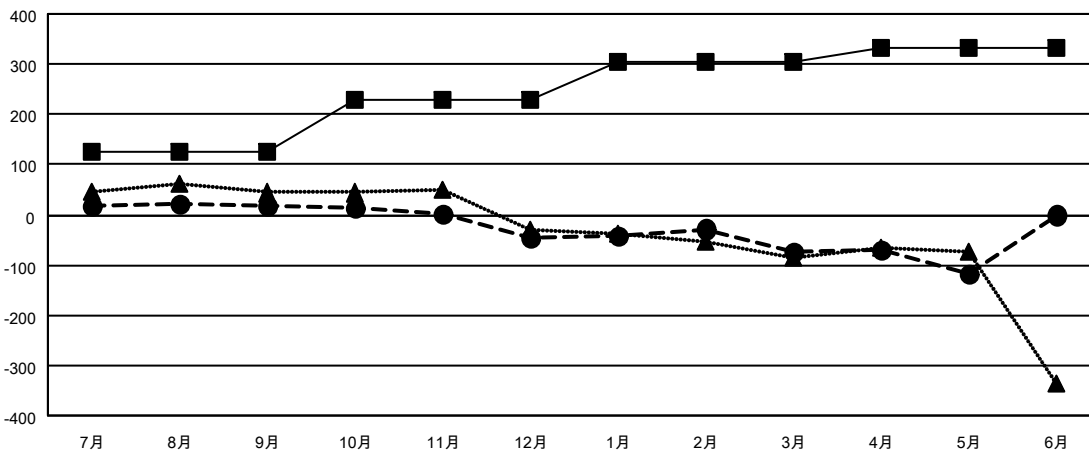
クラブ			
結果：2021-2022			
四半期	新クラブ目標	新クラブ	解散クラブ
7月/8月/9月	0	0	1
10月/11月/12月	0	0	0
1月/2月/3月	1	1	0
4月/5月/6月	0	0	0

名			
結果：2021-2022			
四半期	会員純増目標	会員増強実績	退会者(転籍を含む)実際
7月/8月/9月	125	87	67
10月/11月/12月	105	72	129
1月/2月/3月	76	90	118
4月/5月/6月	25	96	138

新クラブ目標及び実績累計



会員目標及び実績累計



解散クラブ: 1	126 CLUBS OF 191 一名以上の新会 員を登録	<b>男女別</b>	
退会者		男性	5,006 (82.20%)
物故会員	66	女性	1,083 (17.78%)
クラブ解散	0	NON BINARY	0 (0.00%)
その他	387	PREFER NOT TO ANSWER	1 (0.02%)
合計	453	世帯主/家族会員合計	1,616
	<a href="#">会員累計データを見るには、ここをクリック</a>	国際会費半額の家族会員	855